

## A COMPLETER

NOM du candidat : .....

Prénom du candidat : .....

N° du candidat : .....

### Ce dossier ressources est commun aux épreuves EP1 et EP2.

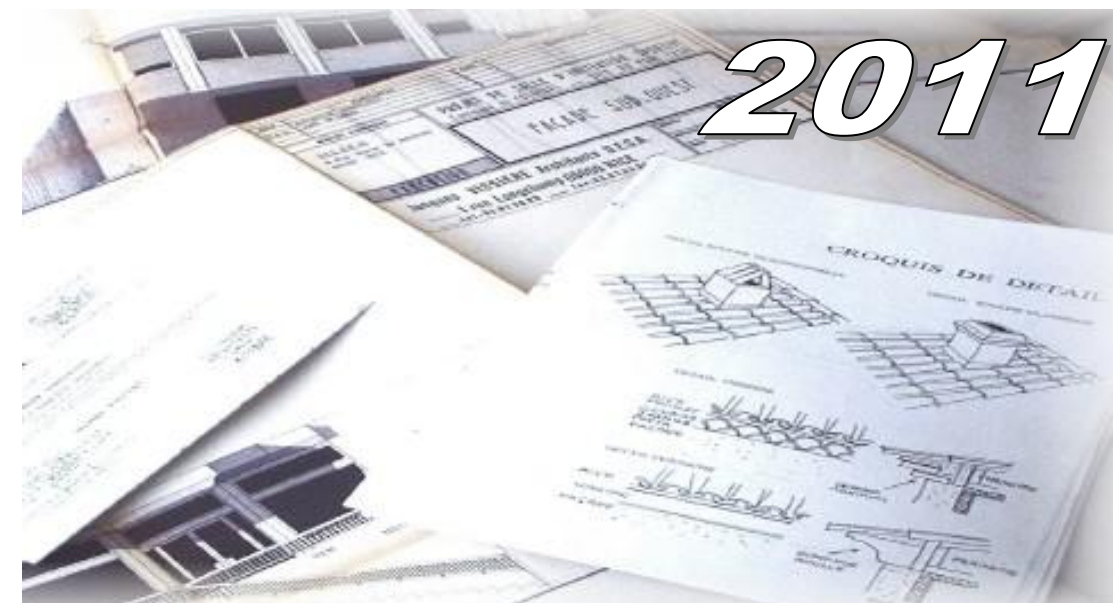
Ce dossier est à remettre aux surveillants à l'issue des épreuves :  
EP1 et EP2

Stocké dans le centre d'examen, il sera redistribué au candidat au  
début de l'épreuve suivante.

## Brevet d'Etudes Professionnelles Spécialité

### ETUDES du BATIMENT

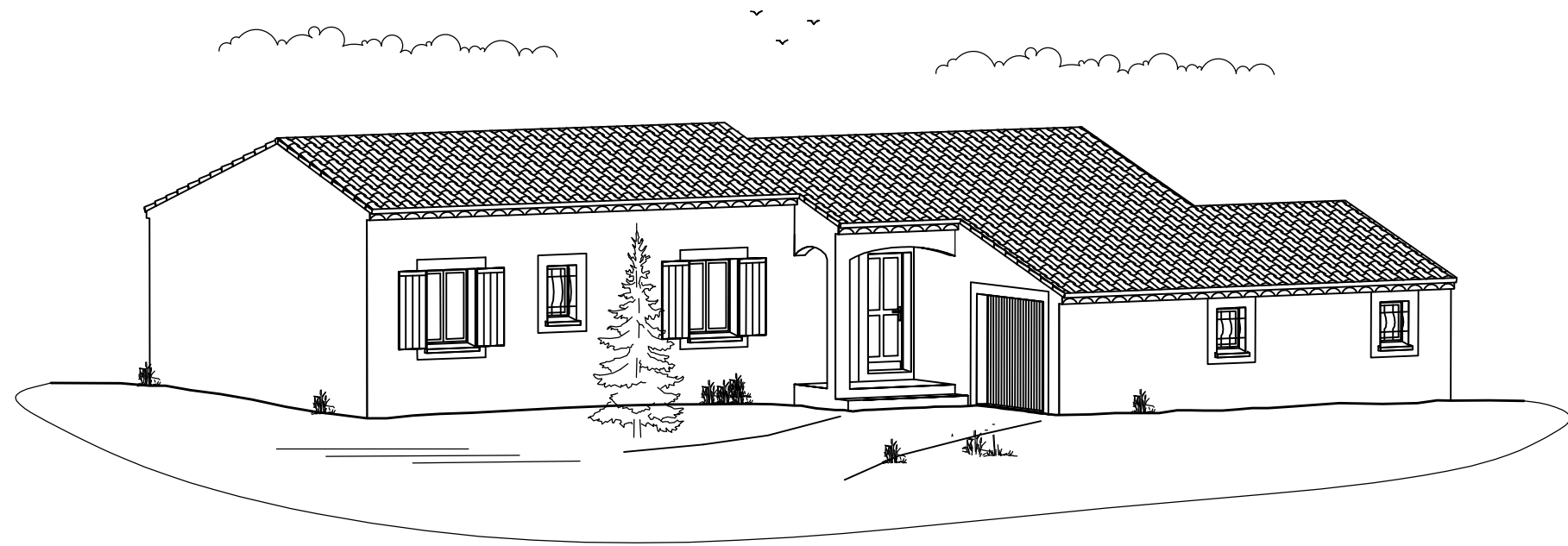
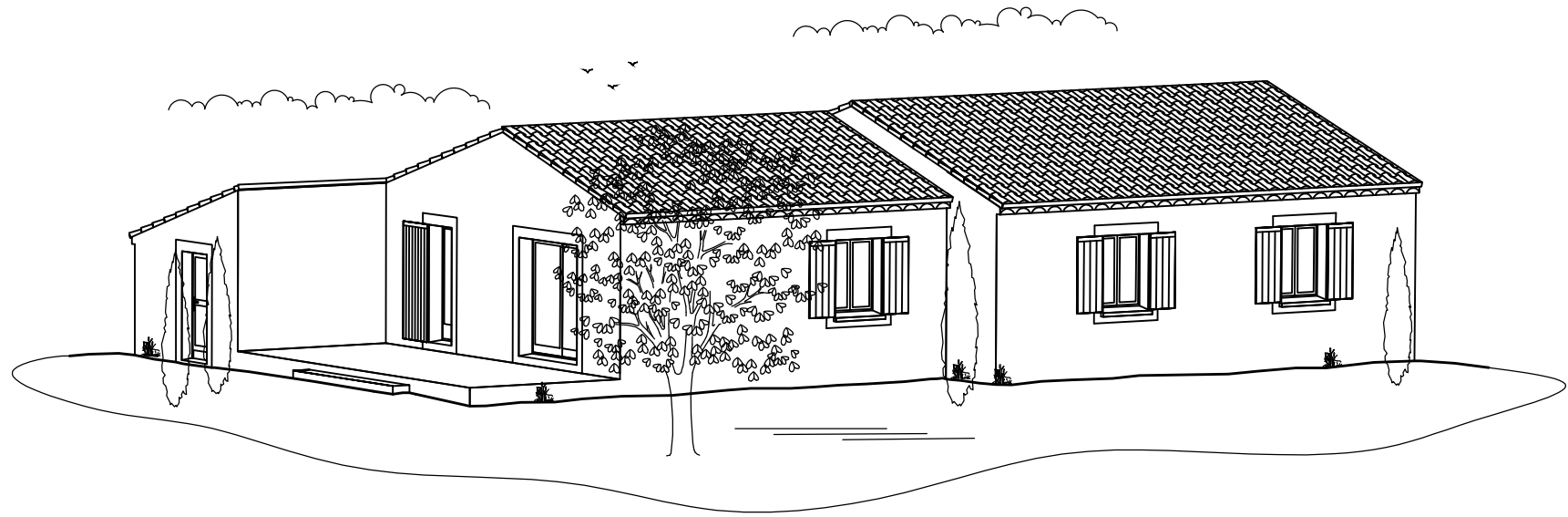
Session



## DOSSIER DE BASE

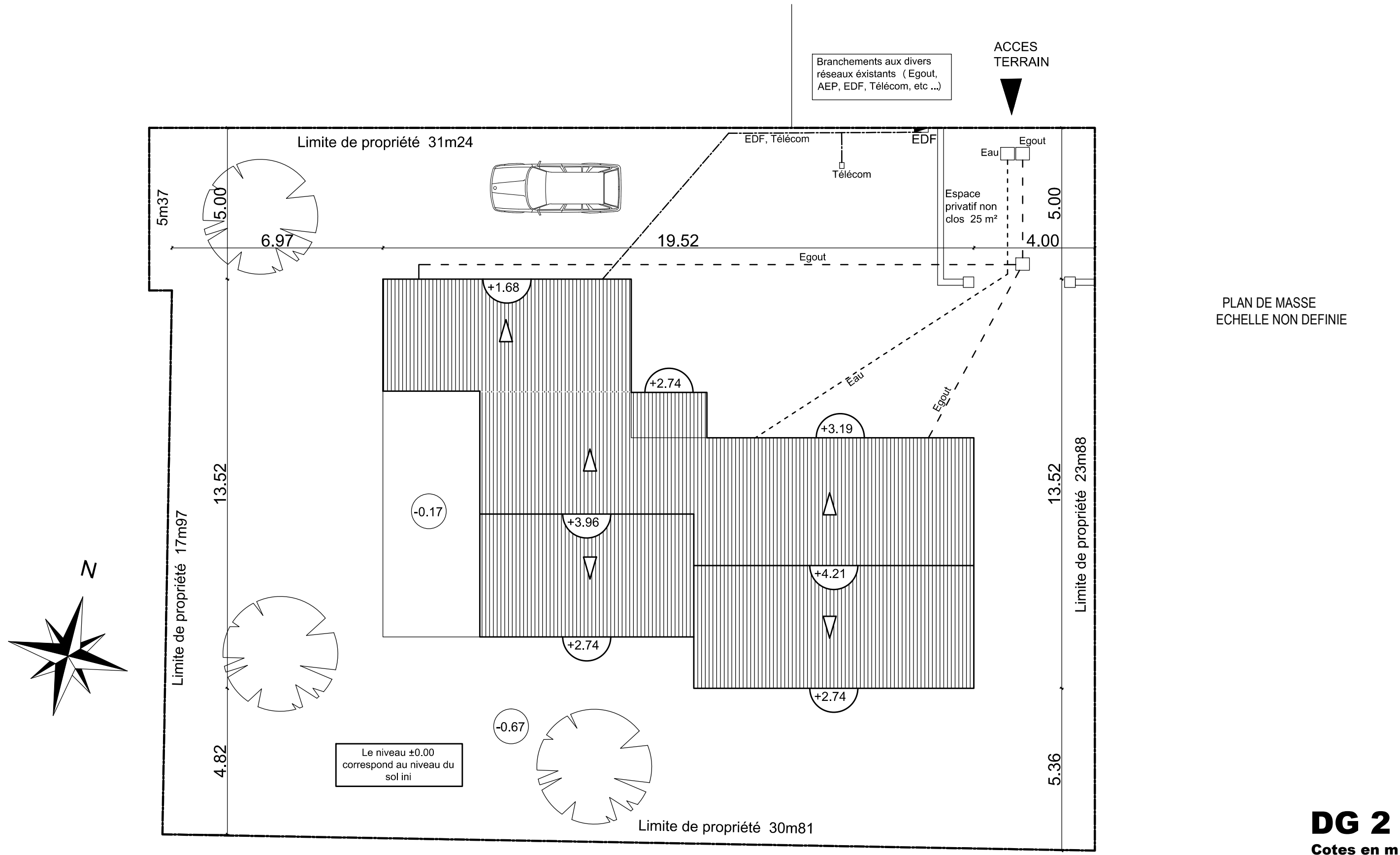
SOMMAIRE	
DOCUMENTS GRAPHIQUES	Pages DG 1 à DG 6
PIECES ECRITES	Pages PE 1 à PE 3

Brevet d'Etudes Professionnelles Spécialité ETUDES du BATIMENT	« DOSSIER GOUJON »	
	<b>EPREUVE EP1 :</b> Epreuve d'étude d'un projet de construction <b>EPREUVE EP2 :</b> Epreuve de finalisation du dossier, préparation et suivi de réalisation	<b>Session</b> <b>2011</b>

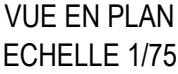


**DG 1**

Brevet d'Etudes Professionnelles Spécialité ETUDES du BATIMENT	DOSSIER GOUJON	
	EPREUVE EP1 Epreuve d'étude d'un projet de construction	Session
	EPREUVE EP2: Epreuve de finalisation du dossier, préparation et suivi de réalisation	2011



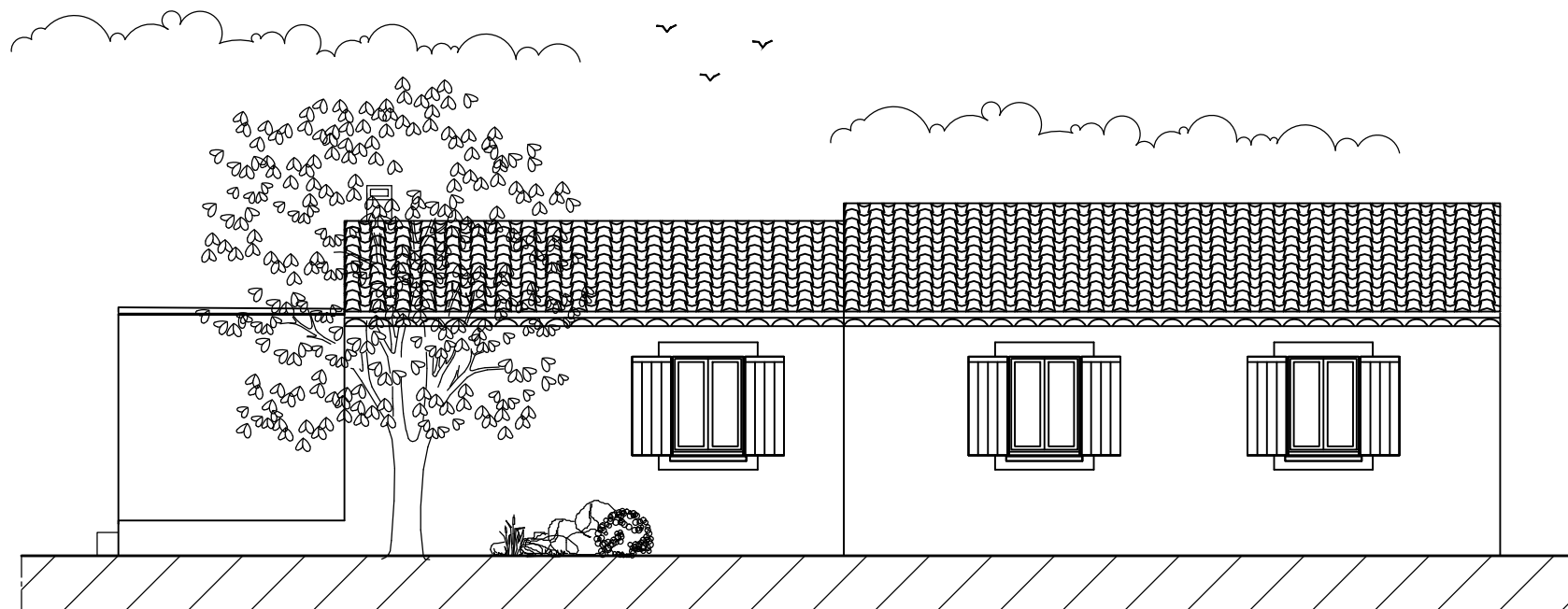
Brevet d'Etudes Professionnelles <b>Spécialité</b> <b>ETUDES du BATIMENT</b>	"Dossier GOUJON"	
	EPREUVE EP1 Epreuve d'étude d'un projet de construction	Session 2011
	EPREUVE EP2: Epreuve de finalisation du dossier, préparation et suivi de réalisation	



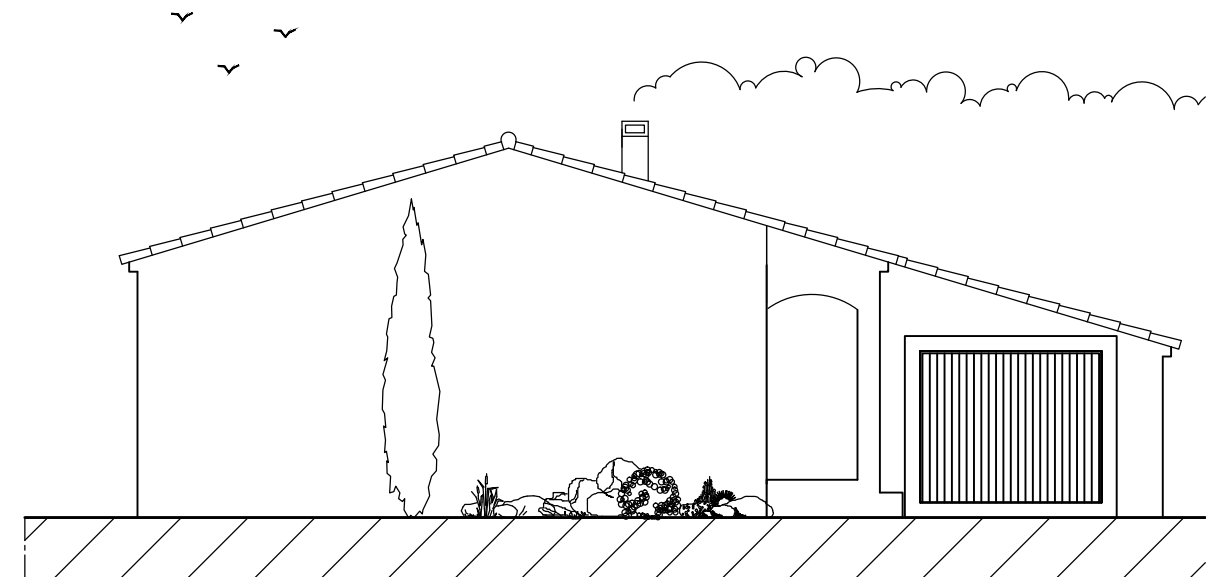
# DG 3

## Cotes en m

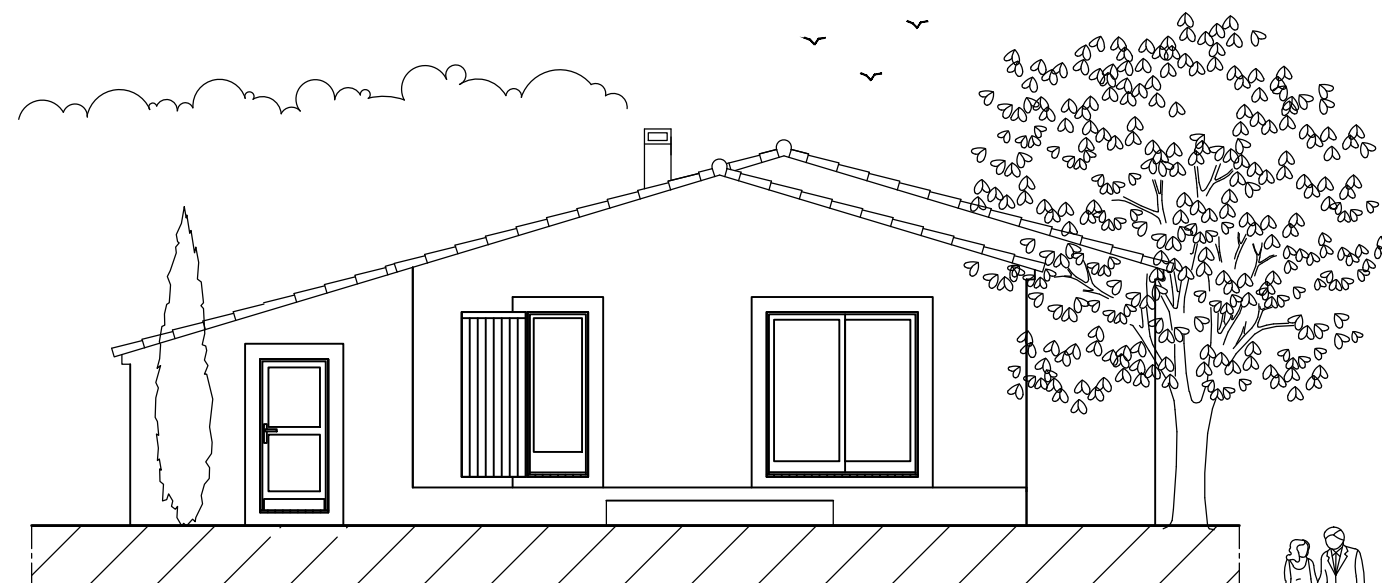
Brevet d'Etudes Professionnelles <b>Spécialité</b> <b>ETUDES du BATIMENT</b>	"Dossier GOUJON"	
	EPREUVE EP1 Epreuve d'étude d'un projet de construction EPREUVE EP2: Epreuve de finalisation du dossier, préparation et suivi de réalisation	Session 2011



FACADE SUD



FACADE EST



FACADE OUEST

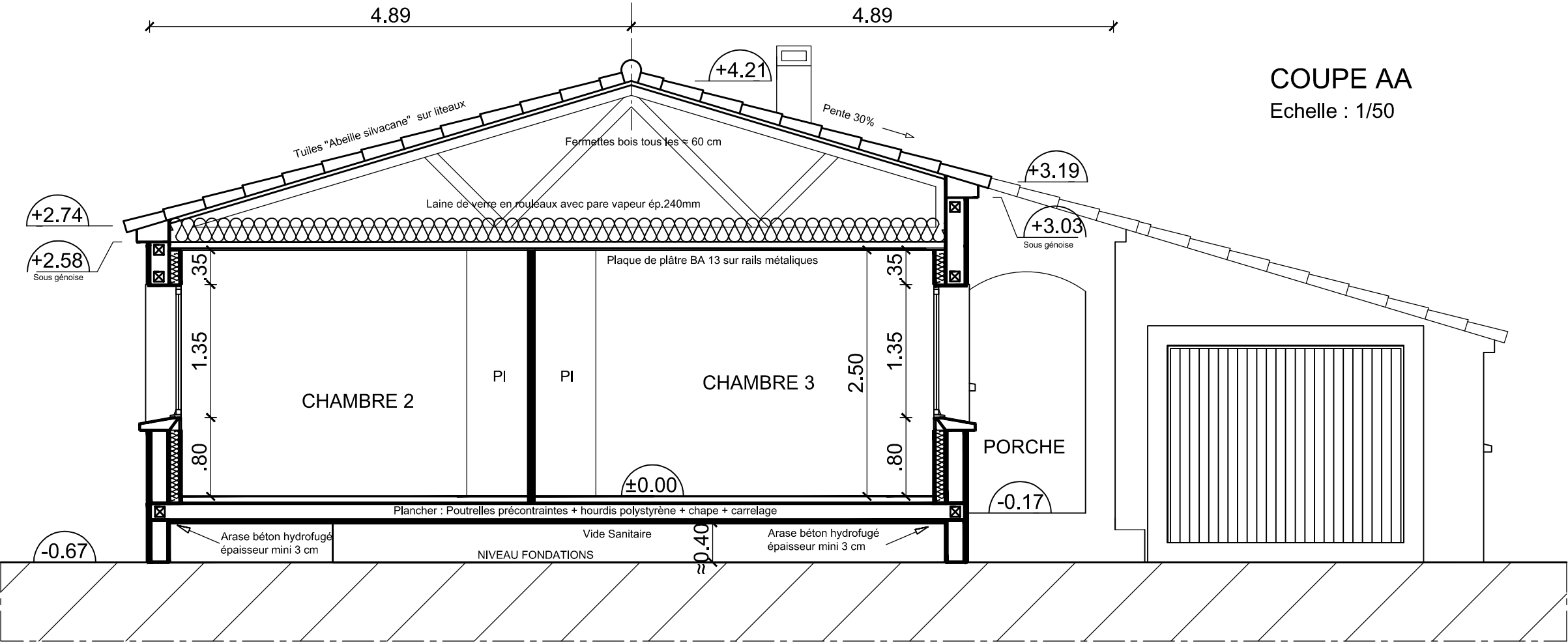


FACADE NORD

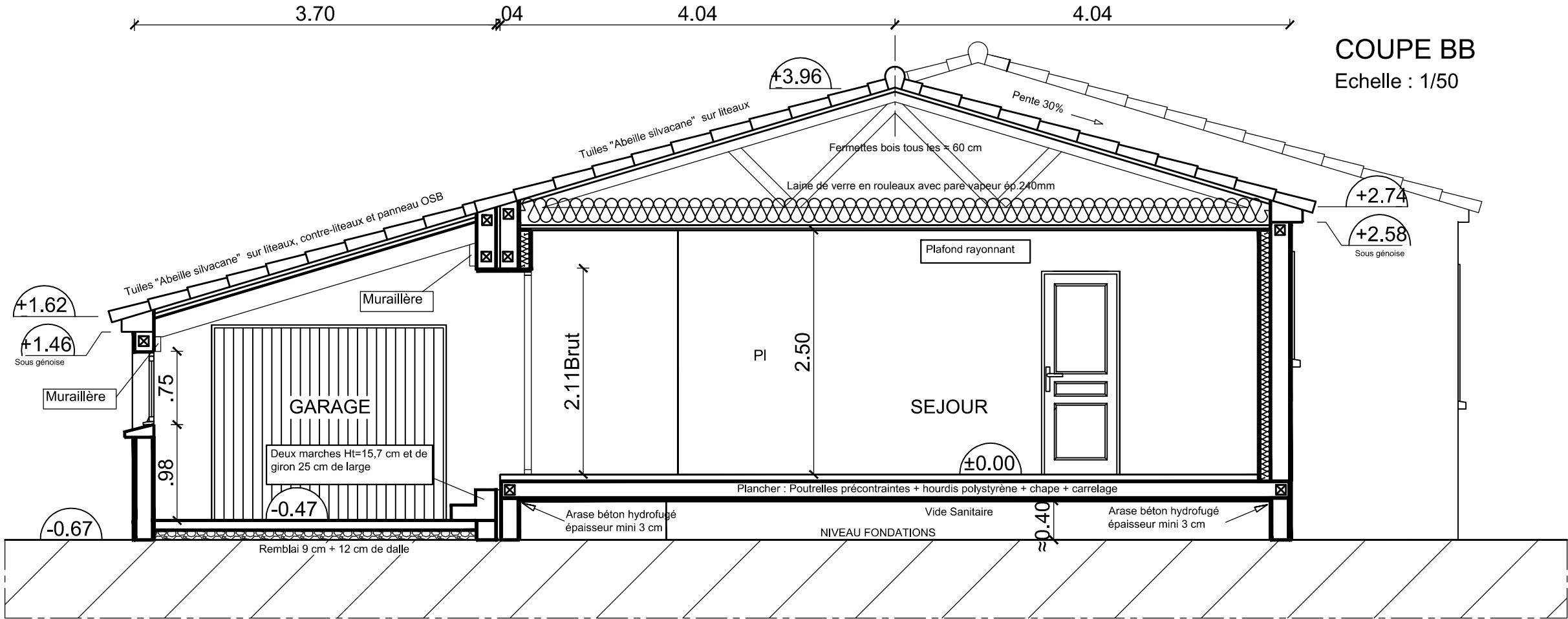
**DG 4**

FACADES  
ECHELLE 1/100

Brevet d'Etudes Professionnelles <b>Spécialité</b> <b>ETUDES du BATIMENT</b>	"Dossier GOUJON"	
	EPREUVE EP1 Epreuve d'étude d'un projet de construction	Session 2011
	EPREUVE EP2: Epreuve de finalisation du dossier, préparation et suivi de réalisation	



COUPE AA  
Echelle : 1/50



COUPE BB  
Echelle : 1/50

**DG 5**  
Cotes en m

Brevet d'Etudes Professionnelles Spécialité ETUDES du BATIMENT	EPREUVE EP1 Epreuve d'étude d'un projet de construction EPREUVE EP2: Epreuve de finalisation du dossier, préparation et suivi de réalisation	Dossier "GOUJON"	Session 2011



<p align="center">Extrait de CCTP</p> <p align="center">Affaire : création d'une maison d'habitation</p> <p align="center">Maître d'ouvrage : Mme et Mr GOUJON</p>
--

L'hypothèse de portance du sol de 0,15Ma à 1,40 m de profondeur pour le calcul des fondations.  
 Cette hypothèse est à vérifier avant travaux. Si la portance réelle du sol s'avère plus faible le dimensionnement des fonctions devra être recalculé et entraînerait une plus value au marché.

**Lot n° 01 GROS ŒUVRE**

01 02	PANNEAU DE CHANTIER
	Fourniture et pose d'un panneau de chantier ordinaire type fournisseur.
01 02 03	ELECTRICITE ET EAU : Approvisionnement en courant électrique et en eau. (demande et installation de compteurs provisoires au nom du maître d'ouvrage)
01 03 00	Terrassement
01 03 01	Tranchée
	Tranchée commune comprenant terrassement et remblais pour évacuation EU-EV etc.
	Travaux exécutés à l'aide d'engins mécanique
01 03 02	DECAPAGE
	Décapage de la terre végétale sur une épaisseur moyenne de 0,20 m sur l'emprise de la construction + 1,00 m sur la périphérie, terre étalées sur place fin chantier
01 03 02	Terrassement pleine masse
	Terrassements en pleine masse à l'aide d'engins mécaniques avec mise en dépôt des terres sur parcelle, terres de classe A
01 04 00	VRD
	La mise en place de tous les fourreaux ainsi que le rebouchage au niveau des planchers et murs par mousse de polyuréthane et raccords au mortier de ciment en façade
	Évacuation des gravats et terres excédentaires.
	RESERVATIONS
01 04 01	RESERVATION PLANCHER HOURDIS
	Création de trouée dans plancher hourdis et mise en place de fourreau avec scellement soigné de l'ensemble pour passage tuyau alimentation et évacuation
	E.U+E.V
	Alimentation GAZ
	Câble P.T.T
01 04 02	TOUT A L'EGOUT
	RACCORDEMENT au tout à l'égout existant y compris toute sujétion de fouilles, raccords divers et rebouchage après jonction.
01 04 04	REGARD DE VISITE
	Fourniture et pose regard de visite avec couvercle, rehausses si nécessaire y compris fouille, calage, façon de joints et raccords divers après pose.
	Évacuation EU-EV Dimension : 0,50*0,50*0,80 m
	Pied de chute EP Dimension : 0,40*0,40*0,45 m

01 05 00	FONDATIONS SOUBASSEMENTS
	Fondations
01 05 01	MASSIF BETON FONDATION
	Remplissage des massifs bétons de fondation type C20/25
	Localisation sous poteaux isolés
01 05 02	ETANCHEITE ou coupure capillaire
	Arase béton hydrofugé d'épaisseur mini de 3 cm (largeur 0,20m)
01 05 03	SEMELLE B.A
	Béton armé type C20/25
	SOUBASSEMENT
01 05 05	BLOCS BETON MANUFACTURE CREUX
	Maçonnerie sur fondations réalisées en agglomérés creux de béton de 200*200*500 à parois minces, traitement des joints réalisés au mortier de ciment et mise en œuvre conformément au DTU 20.1
01 05 06	ETANCHEITE ET DRAINAGE
	Géo composite d'étanchéité et de drainage type SOMDRAIN T5, niveau supérieur du profil d'arrêt positionné à la cote - 0 .67m
01 05 07	DRAINAGE
	PVC diamètre intérieur 100mm
01 05 10	REMBLAIS
	Remplissage par couches de 0,20m de hauteur, compactées et damées
01 05 11	CHAINAGE HORIZONTAL
	Chainage en béton armé y compris armatures (4 kg d'acier H.A au m) et coffrage.
01 05 12	POTEAUX D'ANGLE
	Béton armé type C20/25 pour poteaux raidisseurs 15/15 incorporés dans murs y compris briques ou agglomérés spécial angle et armatures diamètre 10.
01 05 13	VENTILATION VIDE SANITAIRE
	Réservation sur mur en agglomérés y compris fourniture et pose de ventilation 200*100 mm et raccords divers au mortier de ciment.
01 06 00	PLANCHER
01 06 01	PLANCHER ISOLANT
	Plancher hourdis polystyrène (15+5), dalle de 5 cm+ treillis soudé d'épaisseur brute de 20 cm.
	Fourniture et pose planelles de rive ou similaire au droit du plancher en partie extérieure, mise en œuvre suivant DTU 20.1, hauteur 20 cm

**PE 1**

<p align="center">Brevet d'Etudes Professionnelles</p> <p align="center"><b>Spécialité</b></p> <p align="center"><b>ETUDES du BATIMENT</b></p>	« DOSSIER GOUJON »	
	<p><b>EPREUVE EP1 :</b></p> <p><b>Epreuve d'étude d'un projet de construction</b></p> <p><b>EPREUVE EP2 :</b></p> <p><b>Epreuve de finalisation du dossier, préparation et suivi de réalisation</b></p>	<p><b>Session</b></p> <p><b>2011</b></p>



01 07 00	BETON ARME STRUCTURE BETON ARME En règle générale le dosage du ciment et le dimensionnement des armatures seront conformes aux prescriptions de l'Ingénieur béton. Seront dues dans les prescriptions ci-après le respect de tous les règlements en vigueur, l'habillage céramique sur la face extérieure avant coulage, y compris toutes les réservations pour feuillures ou l'utilisation de briques à linteaux ou briques d'angles pour poteaux raidisseurs.
01 07 01	LINTEAUX ET POUTRES Béton armé type C20/25 Pour linteaux et poutres y compris toutes sujétions de coffrage et armatures métalliques comprises. Lissage de finition pour les poutres apparentes.
01 07 03	Poteaux isolés
01 07 02	Poteaux isolés Béton armé type C20/25 pour poteau isolés, coffrage et armatures métalliques comprises
01 07 04	Poteaux d'angle Béton armé type C20/25 pour poteaux raidisseurs 20/20 incorporés dans murs y compris blocs spéciaux et armatures diamètre 10.
01 07 05	CHAINAGES ET ARASES CHAINAGES SUR MURS Béton armé type C 16/25 Pour chainages sur murs y compris coffrage et armatures métalliques.
01 07 06	ARASE RAMPANTE Béton armé type C16/20 Pour arases rampantes
01 08 01	MACONNERIE EN ELEVATION MURS EN BBM CREUX de 20cm. Maçonnerie en élévation réalisée en bloc de béton 2 alvéoles 200*200*500 traitement des joints au mortier de ciment et mise en œuvre conformément au DTU 20/11 avec enduit extérieur à la chaux de 2 cm. <u>Variante</u> : Fourniture et mise en œuvre en maçonnerie roulée d'une brique monomur d'épaisseur 37. 5 cm de type BIOMUR ou similaire. Une projection d'un enduit plâtre de 1 cm sur la face intérieure et d'un enduit à la chaux de 2 cm d'épaisseur sur la face extérieure seront mis en œuvre sur l'ensemble des briques. Toutes les sujétions de pose et de coupe seront à la charge du lot maçonnerie.
01 08 02	SEUIL ET APPUIS SEUIL : seul en béton moulé avec nez tiré au fer APPUIS ET SEUIL : appuis de baies et seuil en terre cuite flammée sur porte fenêtres et châssis.
01 10 00	CHARPENTE-COUVERTURE
01 10 01	FERMETTES Fourniture et pose de fermettes industrialisées de type GANG NAIL ou similaire

01 10 02	y compris toutes sujétions de réservations et scellements après pose. CHEVRONS : fourniture et pose de chevrons 11/8 cm pour porche sous toiture. Panneaux de particules qualité OSB3 de 16 mm d'épaisseur y compris raccords divers coupes droites et biaises.
01 10 03	TUILES Fournitures et pose tuiles mécanique de type ABEILLE Silvacane.
01 10 04	DIVERS Faitage tuiles canal Arêtiers en tuiles canal Noues Façon de découpe pour nou Rives Rives maçonnées avec débord de 5cm Tuiles à douilles Fourniture et pose de tuiles à douilles pour VMC Tuiles chatières Ventilation des chutes par tuiles chatières.

LOT N° 02 PLATRERIE		
02 01 00	CLOISONNEMENT PREGYMETAL	
02 01 01	CLOISONS 72/48 : cloisons de distribution cotées 7cm du type Prégymétal ou similaire de 72 mm d'épaisseur composées d'une ossature métallique, rails et montants en acier galvanisé de 48 mm de largeur, montants simples entraxe 60 cm, chaque parement constitué d'une plaque BA 13 y compris remplissage de laine de verre minérale à voile polyester non tissé d'épaisseur 45mm en panneaux semi rigides et façon de joints à trois passes. Plaques de plâtre BA 13 hydrofugés pour pièce humide. Localisation : bains	
02 01 02	RENFORT D'ANGLES : Bandes armées spéciales plaques de plâtre pour protection des angles saillants.	
02 02 00	DOUBLAGE DES MURS	
02 02 01	Doublage murs périphériques par un complexe isolant 80+10 de type PREGYSTYRENE, en panneaux polystyrène expansé, collé sur le mur support, façon de joints à 3 passes y compris toutes sujétions de mise à niveau. Doublage PREGYSTYRENE Th38 80+10 hydrofugé. Localisation : Bains	

PE 2

Brevet d'Etudes Professionnelles Spécialité ETUDES du BATIMENT	« DOSSIER GOUJON »	
	EPREUVE EP1 : Epreuve d'étude d'un projet de construction EPREUVE EP2 : Epreuve de finalisation du dossier, préparation et suivi de réalisation	Session 2011

02 03 00	PLAFONDS
02 03 01	PLAFONDS PLAQUES DE PLATRE SOUS FERMETTES : Plafonds non démontable type Placostil ou similaire constitué de plaques de plâtre M1 BA 13 vissé sur ossature métal secondaire perpendiculaire aux plaques compris façon de joints à 3 passes.
02 03 02	Isolant sur plafond : Isolation horizontale sur plafonds par un matelas isolant laine de verre de 240mm d'épaisseur avec pare vapeur y compris recouvrement.
LOT N°3 CARRELAGE FAIENCE	
03 01 00	CARRELAGE INTERIEUR
03 01 01	Carrelage sur mortier de pose : Pose de carrelage en grès émaillé de 1cm d'épaisseur, avec 6 cm de mortier de pose. Épaisseur totale 7 cm. Dimension carrelage 40*40 cm
03 02 00	PLINTHE-FAIENCE
03 02 02	Plinthes : Pose de plinthes en grès, assorties au carrelage, dimension 33*8 cm Faïence : Pose de faïences blanches 115*15 cm
LOT N°04 MENUISERIES BOIS	
04 01 00	PORTES INTERIEURES
04 01 01	PORTES POSTFORMES : Fournitures de blocs portes post formé 83/2.04 <sup>HT</sup> sur huisserie bois compris quincaillerie. Localisation : toutes les portes intérieures Sauf entre garage et habitation.
04 01 02	PORTES ISOLEES : Fournitures et mise en œuvre d'un bloc porte isolées 83/2.04 <sup>HT</sup> sur huisserie bois compris quincaillerie. Localisation : entre garage et habitation.
LOT N°04 MENUISERIES	
04 01 00	PORTES INTERIEURES
04 01 01	PORTES POSTFORMES : Fournitures de blocs portes post formés 83/204 <sup>HT</sup> sur huisserie bois compris quincaillerie. <u>Localisation</u> : toutes les portes intérieures Sauf entre garage et habitation.
04 01 02	PORTES ISOLEES : Fournitures et mise en œuvre d'un bloc porte isolées 83/204 <sup>HT</sup> sur huisserie bois compris quincaillerie. <u>Localisation</u> : entre garage et habitation.
04 02 00	MENUISERIES EXTERIEURES
04 02 01	<b>PORTE D'ENTREE</b> BOIS : Fourniture, pose et scellement de porte d'entrée en bois massif soubassement, jet d'eau rapporté, seuil métallique à double gorge, paumelles, serrure de sureté à entailler

04 02 02	à cylindre, 3 points de verrouillage ensemble béquilles/plaques de propreté, joint silicone en périphérie du dormant côté extérieur. <b>MENUISERIE BOIS</b> <b>FENETRE BOIS</b> Fourniture et pose de menuiserie bois, verre isolant 4-16-4 faible émissivité, y compris quincaillerie, paumelles, poignée du type HEXI ou similaire et accessoires.
04 02 03	<b>MENUISERIE ALUMINIUM</b> <b>BAIE COULISSANTE</b> Fourniture et pose de menuiserie aluminium, remplissage par du verre isolant 4-16-4 faible émissive, y compris quincaillerie, paumelles, poignée du type HEXI ou similaire, verrou sécurité anti soulèvement de la gamme GAMME TRYB'ALU RP ou similaire. <u>Localisation</u> : Baie vitrée séjour-cuisine
04 03 00	DIVERS
04 03 01	<b>PLAN DE TRAVAIL BAINS :</b> Fourniture et pose plan de travail à carreler y compris meuble sous vasque 2 ou 3 portes façades chênes, plinthes de 5 cm et découpe pour recevoir la vasque.
04 03 02	<b>TRAPPE COMBLE :</b> Fourniture et pose d'une trappe d'accès aux combles avec serrure batteuse, cadre compris, 0,66*0,66 m (pose lot plâtrerie)
04 03 03	<b>PORTES PLACARDS</b> Portes coulissantes des placards muraux à la charge du maitre d'ouvrage.  <u>Dimensions</u> : Voir plan

Brevet d'Etudes Professionnelles <b>Spécialité</b> ETUDES du BATIMENT	« DOSSIER GOUJON »	
	<b>EPREUVE EP1 :</b> Epreuve d'étude d'un projet de construction <b>EPREUVE EP2 :</b> Epreuve de finalisation du dossier, préparation et suivi de réalisation	<b>Session</b> <b>2011</b>